



# COMUNE DI CONCOREZZO

Provincia di Monza e Brianza

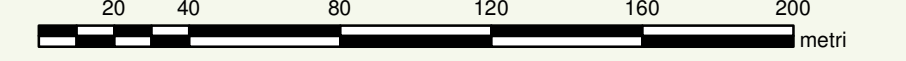
## C.T.C.

Carta Tecnica Comunale

TAVOLA N°

**5**

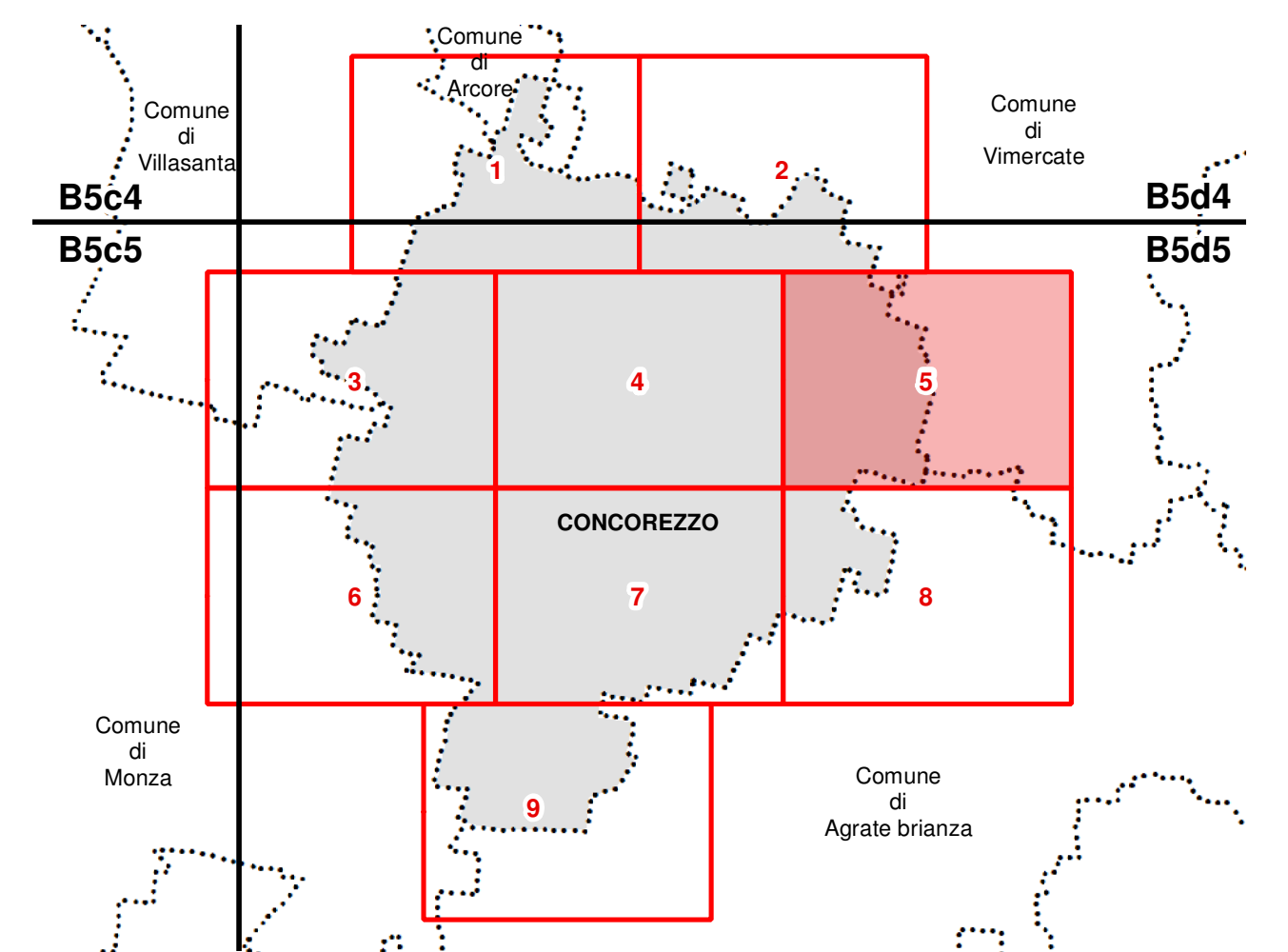
Scala 1:2.000



Rappresentazione conforme di Gauss, Ellissoide Internazionale WGS 84 Fuso 32N  
Le coordinate piane ed il reticolo chilometrico sono nel sistema cartografico UTM-WGS 84

situazione al:  
18 Novembre 2014 (data del volo)

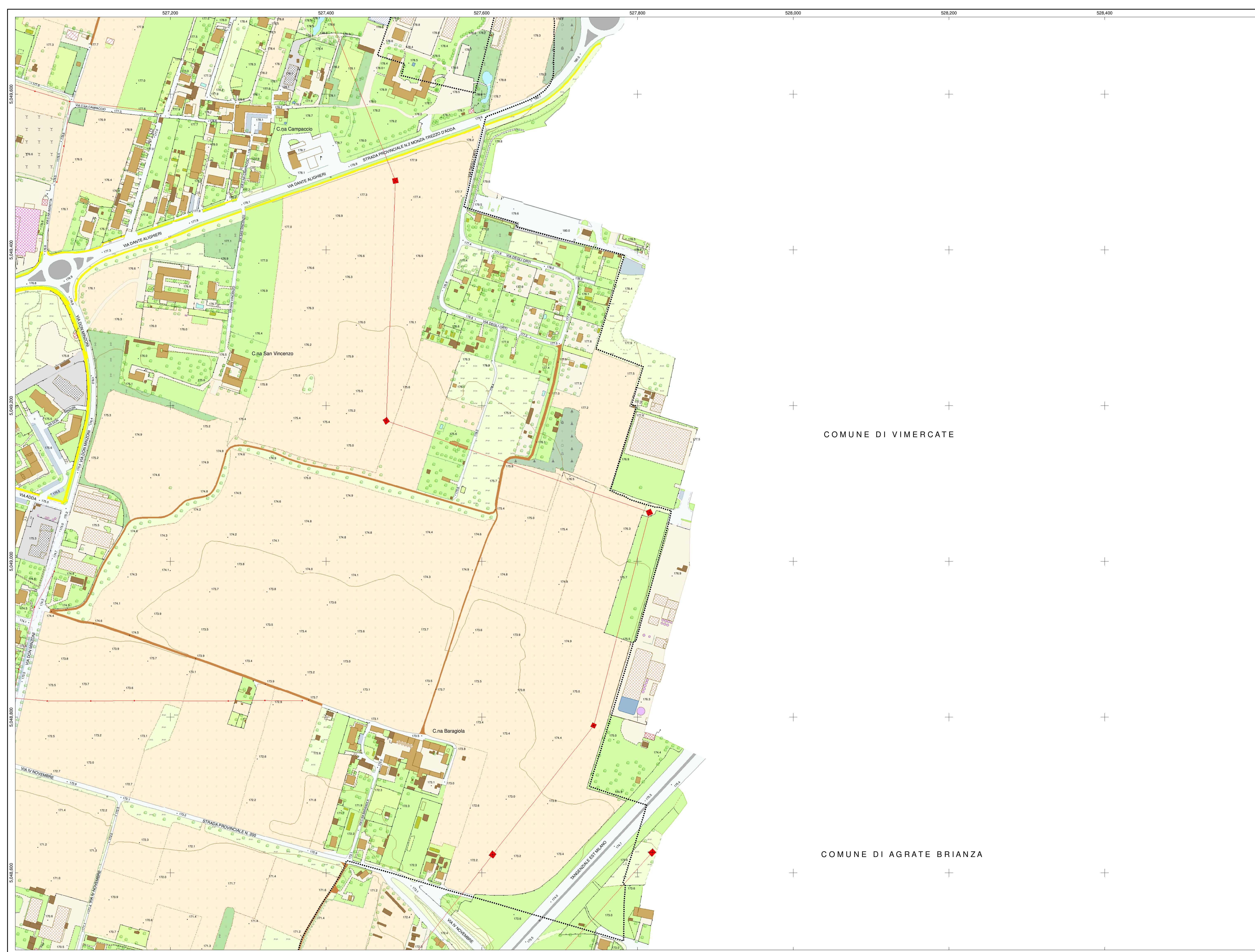
### QUADRO D'UNIONE E INQUADRAMENTO CTR 1:10.000



--- Limiti amministrativi comunali  
— Foglio CTR 1:10.000



SCM  
10133 Milano - Via A. Sallustiana, 2  
Tel. 02/26766666 - info@scm.it  
www.scmit.it



<b>FERROVIE</b>	Mercatello - banchina passaggio pedonale	Autostrada	<b>VERTICI DI RETE</b>	Neveio	<b>IDROGRAFIA</b>	Bosco di castagno	Bosco di conifere	Seminativo	Canalicata	Scale, percorsi a scalinate	Edificio commerciale sede di centro commerciale	Sede di telecomunicazioni	Edificio ferroviario	Stazione di trasformazione	Centrale idroelettrica
Binario di ferrovia	Stazione di servizio	Ponte stradale	Vertice IGM95	Cartiere	Corso d'acqua in sede normale	Bosco di faggio	Bosco di leccio	Orti	Muro in mattoni	Rampe	Edificio industriale stabilimento industriale	Sede di Provincia	Edificio rurale, agricolturale	Cabine rete acque impianto di produzione energia	Centrale termoelettrica
Binario in costruzione	Vialeto	Gallerie	Caposasso livellazione IGM	Rocca	Corso d'acqua in sede sostenuta	Bosco di olmo	Bosco di pino	Vivajo	Muro a secco	Campi sportivi	Chiesa, basilica, luogo di culto	Sede di Regione	Tendone pressurizzato	Gradinata di campo sportivo	Rifugio montano caesio forestale
Binario in disuso	Moto	Sentiero	Vertice di rifittamento	Pietraia ghitone	Lago naturale	Bosco di pino	Bosco di pino	Aziende pubblici, giardini	Muro di scavo	Edificio residenziale	Campanile	Sede di poste-telegraf	Stazione autoilinee	Vasca, cisterna	Croce isolata, tabernacolo
Binario di metropolitana	Pista ciclabile	<b>LIMITI AMMINISTRATIVI</b>	Punto quotato al suolo	Cava	Lago artificiale	Bosco misto	Bosco di abete	Cortile, aia, corte	Albero isolato	Appoggio	Sede di municipio	Sede di servizio socio assistenziale	Edificio aeroportuale	Serbatoio in superficie, allo	Torre zootecnica, ciminiera, fumo
Binario tranviario	Visibilità principale	----- Limite di Comune	Curva di livello direttiva	Discarica	Palude	Bosco di cipressi	Bosco di larici	Filare di alberi	Serra	Soffitto di sottopassaggio	Sede di scuola, università, laboratorio di ricerca	Edificio in costruzione	Edificio minore barocca	Pozzo	Elipporto
Sede di trasporto su ferro	Strada secondaria carnarocca	----- Limite di Provincia	Curva di livello ordinaria	Caverna grotta	Spieggia	Bosco di faggio	Bosco di larici	Albero isolato	Tratto di linea elettrica	Soffitto di portico	Sede di ospedale sede di ASL	Edificio in disuso/abband.	Edificio minore garage, box auto	Placche	Cippo chilometrico
Viabilità	Percorribile, facoltà di sosta laterale	----- Limite di Regione	Scarpata artificiale terrazzato	Scarpata artificiale terrazzato	<b>VEGETAZIONE</b>			Albero isolato	Traffico	Unità volumetrica sottostante	Sede di servizio pubblico	Edificio rinascimentale	Edificio minore cappella, tomba	Placche scoperte	
Passaggio a livello	Isola di traffico	----- Limite di Stato	Scarpata naturale		Bosco di faggio			Albero isolato	Palo	Volume tecnico	Sede di tribunale	Edificio minore cappella, tomba			